

花粉・ホコリ付着防止加工

DUSTOL ダストル

花粉およびチリ、ホコリを繊維に付着させにくくし、

軽く叩くだけで落ちやすくした加工です。

生地表面を、平滑にすることによって、細かい粒子クラスの飛散物の物理接着を軽減させ、また、静電気の発生も減少させることができます。

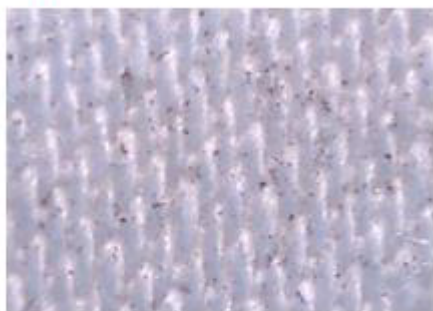
<花粉吸着試験>

袋に1ccの花粉を入れる。その袋に試料を入れて20秒間よく振り、30分間放置する。放置後、試料を取り出し、試料を振り、その後の状態を評価する。

DRY条件

ブランク

ダストル加工布



WET条件

ブランク

ダストル加工布



※本資料に記載されている資料は、細心の注意を払って行った社内試験及び、測定データの代表例です。よって、本製品の当該結果を保証するものではありません。